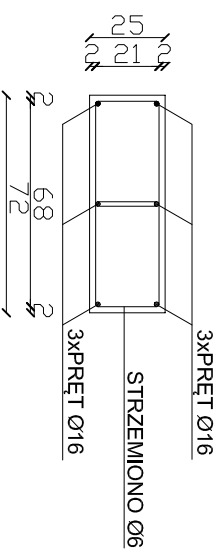
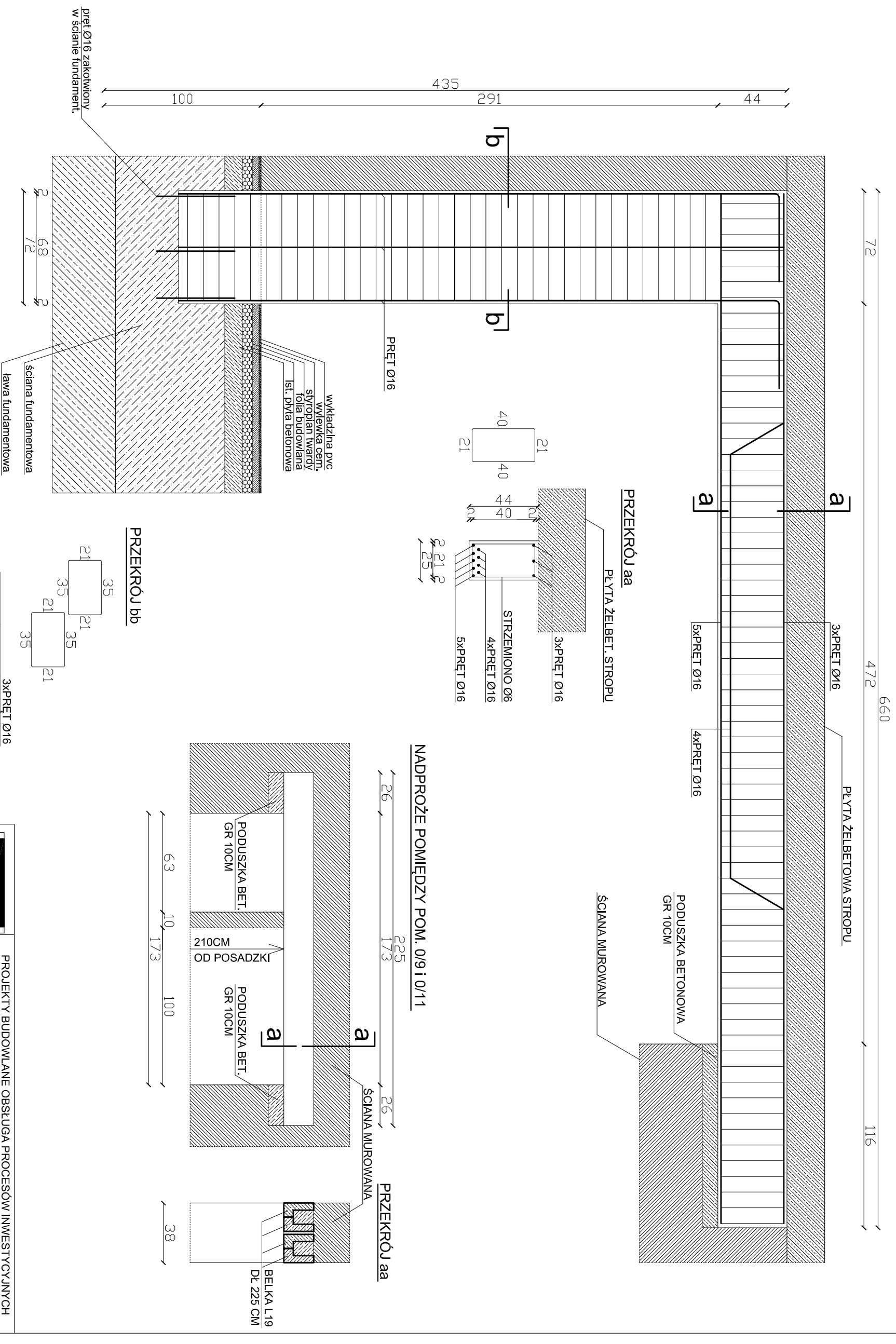
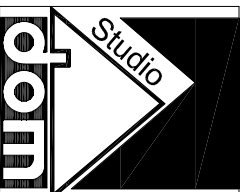


SZCZEGÓŁY ELEMENTÓW KONSTRUKCYJNYCH SKALA 1:25



	
PROJEKTY BUDOWLANE OBSŁUGA PROCESÓW INWESTYCYJNYCH 47-100 STRZELCE OPOLSKIE OS. PIASTÓW SL.10/50	
Temat projektu	PRZEBUDOWA POMIESZCZENI II PIĘTRA ORAZ CZĘŚCI POMIESZCZEN POKOJU I PIĘTRA SZKOLEY PODSTAWOWEJ
Lokalizacja	ANTONIOW UL. POWSTAŃCÓW ŚLĄSKICH 17 DZ. NR. 317/79, 963/80
Temat r/s.	SZCZEGÓŁY WYKONANIA ELEMENTÓW KONSTRUKCYJNYCH
Projektował	mgr inż. Krzysztof Walczak
Oprowadzał	inż. Józef Lechowicz
Urząd	Urząd Miasta i Gminy Strzelce Opolskie
Data	11.2017
Skala	1:50
Nr r/s.	K - 7
Podpis	
Pogoże	